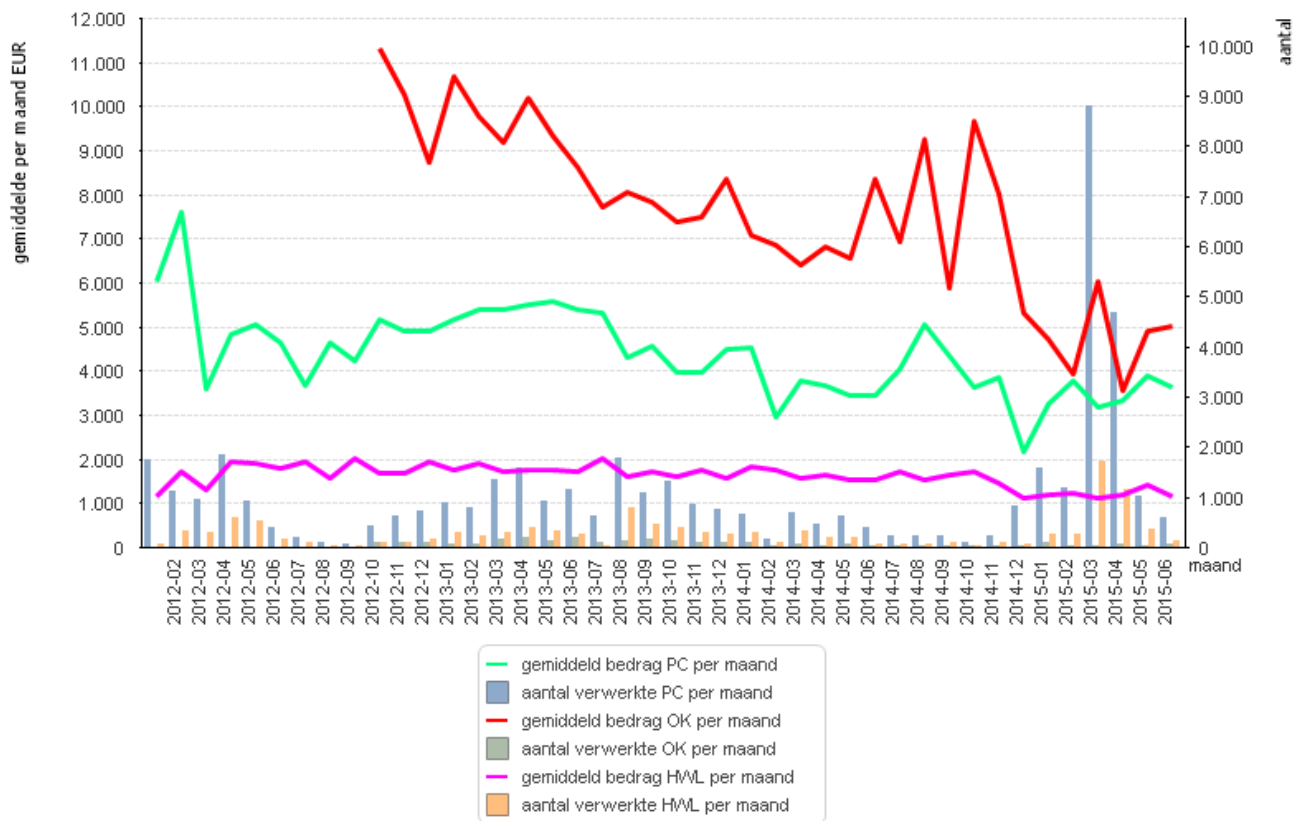


## POLISCOMPENSATIE EN OVERKREDITERING

Gemiddelde bedragen verwerkte compensatie en verwerkte aantallen per maand (niet cumulatief), inclusief poliscompensatie op lopende HWL polissen tot en met juni 2015



**NB:** Deze verwerkingen betreffen AoH en WCAM dossiers.

### Definities:

Gemiddeld bedrag per maand:

gemiddelde van de betreffende maand

Verwerkt per maand:

aantal verwerkte dossiers in de betreffende maand

### Statistieken Poliscompensatie (excl. Compensatie op lopende HWL-polissen)

Hoogste bedrag in enig dossier (totale periode): € 59.298

Gemiddeld bedrag per dossier in juni 2015: € 3.422

Gemiddeld bedrag per dossier (totale periode): € 4.134

### Statistieken Overkreditering

Hoogste bedrag in enig dossier (totale periode): € 65.841

Gemiddeld bedrag per dossier in juni 2015: € 5.033

Gemiddeld bedrag per dossier (totale periode): € 8.071